

特点

- NXP LPC1768 ARM Cortex-M3 100MHz处理器
- FreeRTOS实时操作系统
- 64KB内存和512KB片载闪存
- 1个10/100Mbps以太网口
- 1个full modem的RS-232串口, 1个带隔离的RS-485串口
- 1个串口控制台 (Serial Console) 端口
- 支持lwIP和BSD socket函数库
- 支持小型的网页服务器
- 工具链: Sourcery CodeBench Lite或ARM的Keil

硬件规格

计算机

- 处理器: NXP LPC1768 Cortex-M3 100MHz
- 内存: 64MB SRAM
- 机载存储: 512KB片载闪存

以太网口

- 1个10/100Mbps, RJ45端口
- 1.5KV电磁隔离保护

串口

- 串口 1: 支持RS-232 full modem
- 串口 2: 支持RS-485, 带隔离保护电压2500Vrms
- 控制台 (Console): RS-232 (三线制)
- 波特率: 1.2~921.6Kbps
- 数据位: 5, 6, 7, 8
- 停止位: 1, 2
- 流量控制: None / Hardware / XON_XOFF
- 串口保护: 15KV ESD

隔离数字输入

- 通道数: 16
- 光电隔离 (AC in): 2500Vrms
- 高压: 5~24VDC
- 低压: 0~1.5VDC
- 输入电阻: 1.2K Ohm@0.5W

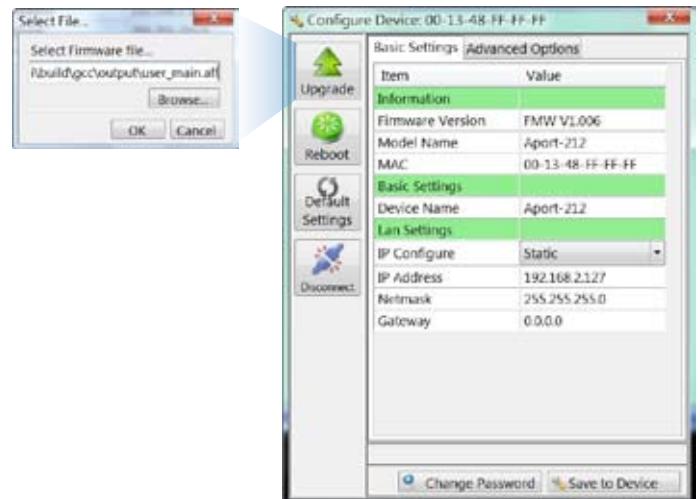
继电器输出

- 通道数: 8
- 接点容量: 30VDC@1A或125VAC@0.5A

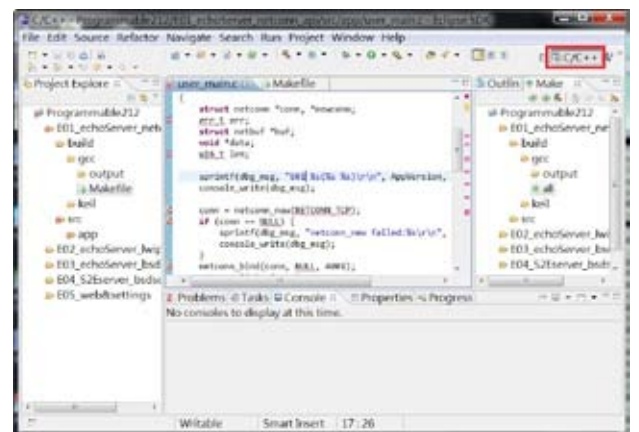
其他

- 温度传感器: Maxim DS18B20 (选用配件91-6DS18-001)
- 温度范围: -55°C~125°C
- 准确度: ±0.5°C
- 实时时钟: 可手动设定或是通过网络时间协议 (NTP), 使硬件时间同步化
- 输入电压: 9~48VDC电源插座和接线端子
- 尺寸 (宽 x 高 x 深): 182 x 118 x 35.82mm
- 工作温度: 0~70°C
- 存储温度: -20~85°C

Windows工具软件



范例程序



订购信息

- RIO-2010PG
可编程远程I/O模块
- CBL-F10M9-20 (91-0P9M9-001)
控制台电缆 (10排针转DB9公, 20cm)
- DS18B20 (91-6DS18-001)
分辨率可编程的1-Wire数字温度传感器
- PWR-12V-1A (31-62100-000)
110~240VAC转12VDC 1A电源适配器